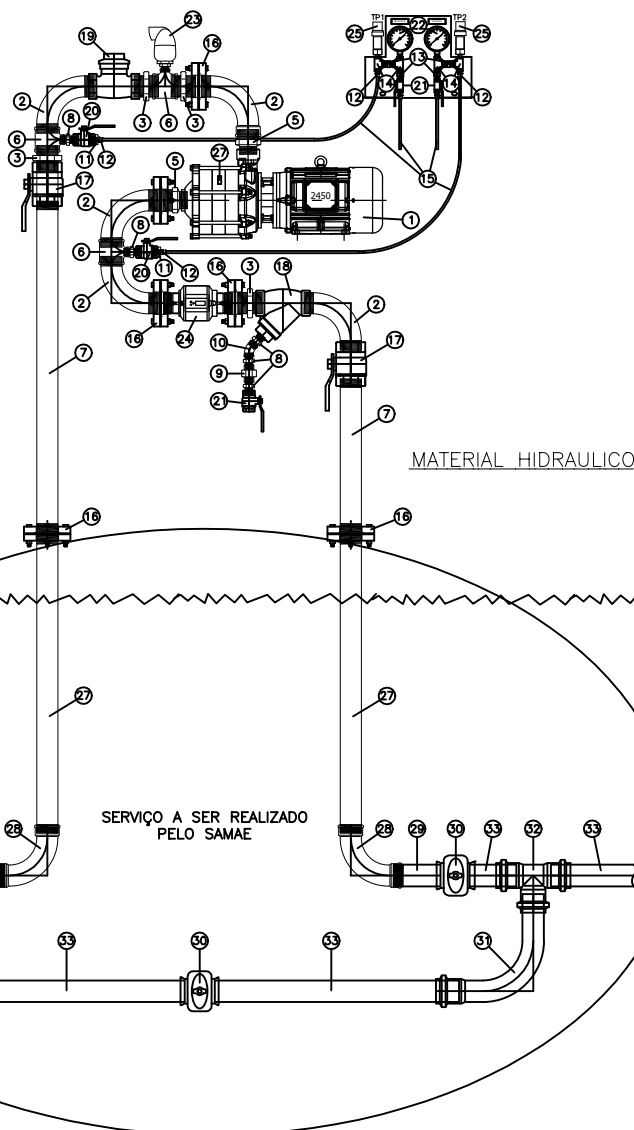


BARRILETES UTILIZANDO UNIÃO EM FLANGE

ITEM	DESCRIÇÃO	QTD
1	MOTOBOMBA 1420/2340/2450/2375	1
2	CURVA MACHO MACHO 2"	5
3	NIPLE GALVANIZADO 2"	4
4	S/N	0
5	NIPLE DE RED. GALVANIZ. 2x1.1/2" (2x1" NA 1420)	2
6	TE DE REDUÇÃO GALVANIZADO 2x1/2"	3
7	TUBO GALVANIZADO 2"	1,5m
8	NIPLE GALVANIZADO 1/2"	6
9	UNIÃO 1/2"	1
10	CURVA 45° FEMEA FEMEA 1/2"	1
11	BUCHA REDUÇÃO 1/2x3/8"	2
12	ADAPTADOR 3/8" CONEXÃO RÁPIDA 6MM	6
13	NIPLE GALVANIZADO 3/8"	6
14	TE DUPLO 3/8"	6
15	MANGUEIRA PNEUMÁTICA 6MM	1m
16	CONTRA FLANGE 2" PN16	12
17	REGISTRO ESFERA 2"	2
18	FILTRO Y 2"	1
19	VALVULA DE RETENÇÃO HORIZONTAL ABERTURA PLENA 2"	1
20	REGISTRO ESFERA 1/2"	3
21	REGISTRO ESFERA 3/8" (PNEUMÁTICO)	2
22	MANOMETRO ANALÓGICO 0 A 100 MCA 3/8"	2
23	VENTOSA 1/2" TRIPLICE FUNÇÃO	1
24	MEDIDOR DE VAZÃO	1
25	SENSOR DE PRESSÃO DE 0 A 10 BAR	4
26	S/N	4
27	SENSOR DE TEMPERATURA	1

ITEM	DESCRIÇÃO (SERVIÇO E MATERIAIS SAMAEJS)	QTD
27	TUBO GALVANIZADO 2"	1,8m
28	CURVA FEMEA FEMEA 2"	2
29	ADAPTADOR F.G. 2" X PBA DN50	2
30	VALVULA GAVETA BOLSA/BOLSA DN 50	3
31	CURVA LONGA PVC PBA DN50	2
32	TE PVC PBA BBB DN50	2
33	TUBO PVC PBA DN 50	3m



SAMAE
JARAGUÁ DO SUL

SERVIÇO AUTÔNOMO MUNICIPAL DE
ÁGUA E ESGOTO

PADRÃO:

ESTAÇÕES DE BOMBEAMENTO DE ÁGUA

DESCRIÇÃO:

PROJETO HIDROMECHANICO

ESCALA:

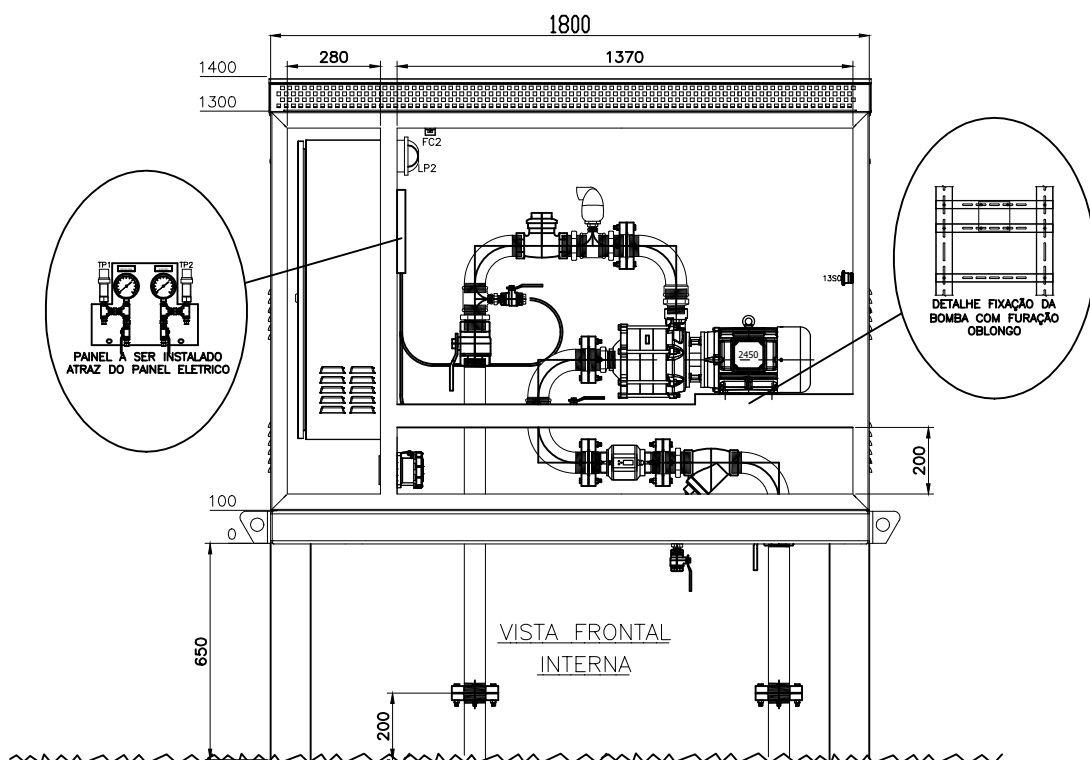
Indicada

PRANCHA:

1/13

REVISÃO:

00



SAMAE
JARAGUÁ DO SUL

SERVIÇO AUTÔNOMO MUNICIPAL DE
ÁGUA E ESGOTO

PADRÃO:

ESTAÇÕES DE BOMBEAMENTO DE ÁGUA

DESCRIÇÃO:

VISTA FRONTAL INTERNA

ESCALA:

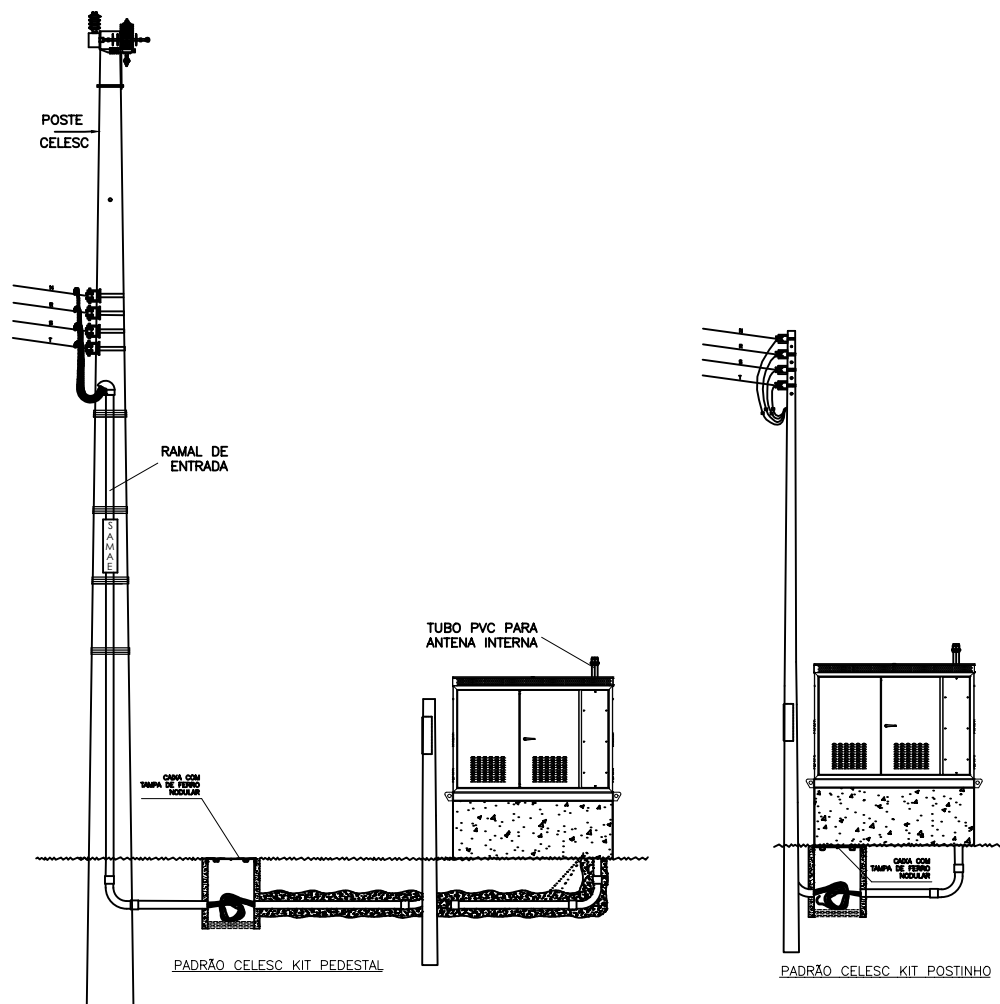
Indicada

PRANCHA:

2/13

REVISÃO:

00



SAMAE
JARAGUÁ DO SUL

SERVIÇO AUTÔNOMO MUNICIPAL DE
ÁGUA E ESGOTO

PADRÃO:

ESTAÇÕES DE BOMBEAMENTO DE ÁGUA

DESCRIÇÃO:

PROJETO PADRÃO CELESC
KIT POSTINHO / KIT PEDESTAL

ESCALA:

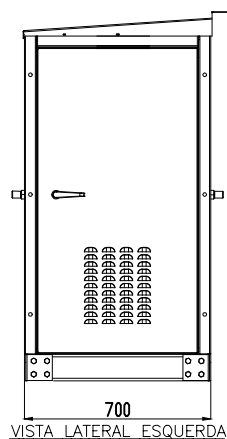
Indicada

PRANCHA:

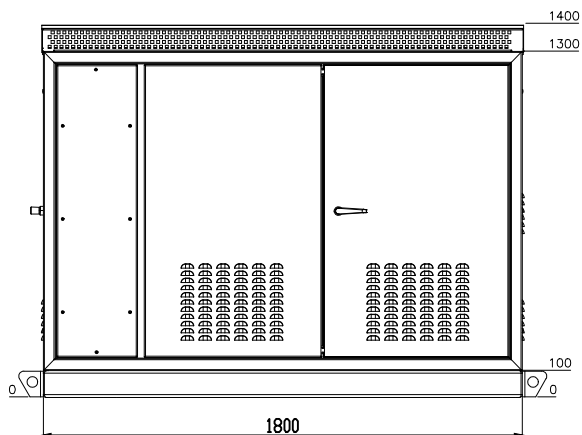
3/13

REVISÃO:

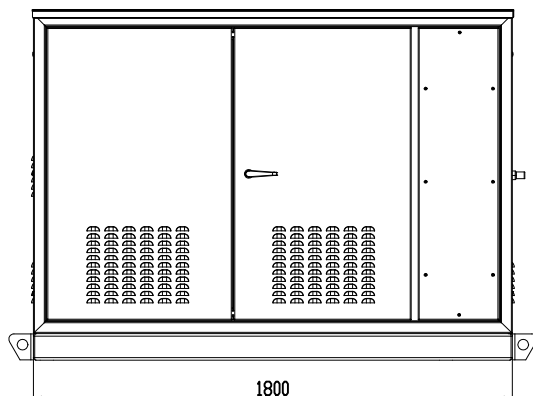
00



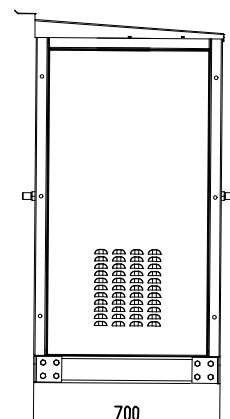
VISTA LATERAL ESQUERDA



VISTA FRONTAL



VISTA TRASEIRA



VISTA LATERAL DIREITA

NOTA:
- ABRIGO METÁLICO NA COR RAL7032 COM ESPESURA PINTURA 170 MICRAS.

SAMAE
JARAGUÁ DO SUL

SERVIÇO AUTÔNOMO MUNICIPAL DE
ÁGUA E ESGOTO

PADRÃO:

ESTAÇÕES DE BOMBEAMENTO DE ÁGUA

DESCRIÇÃO:

VISTA FRONTAL, LATERAL E TRASEIRA

ESCALA:

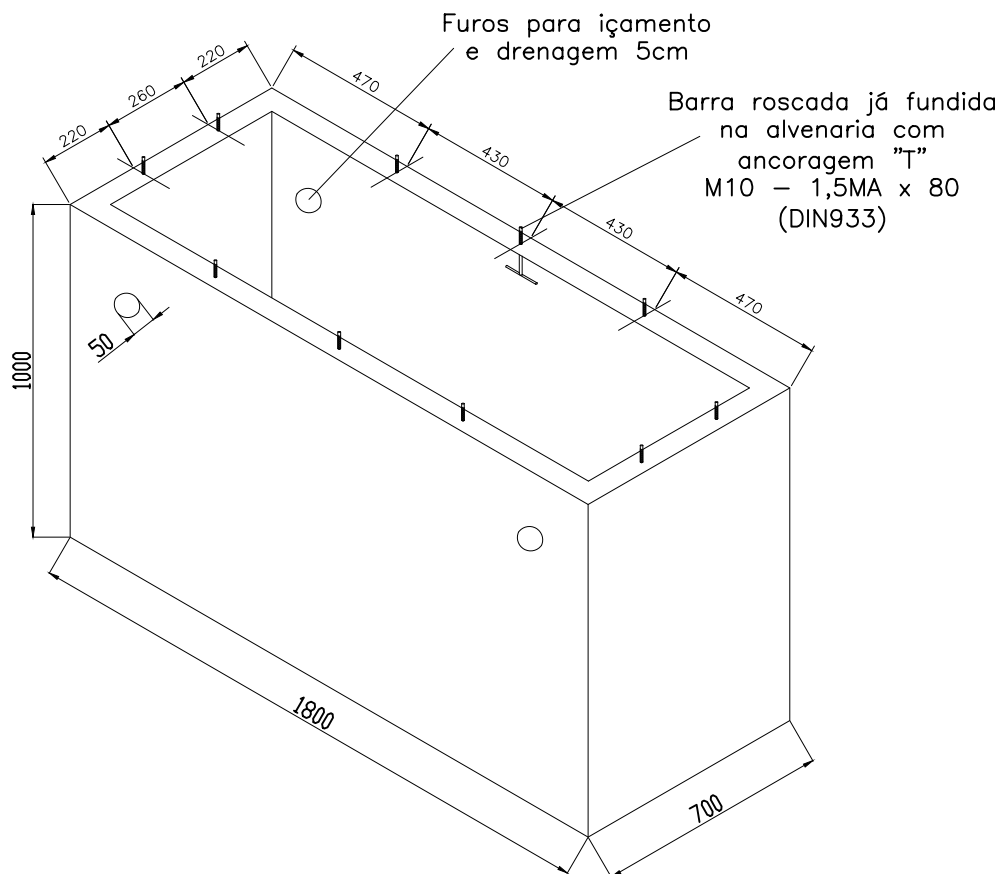
Indicada

PRANCHA:

4/13

REVISÃO:

00



SAMAE
JARAGUÁ DO SUL

SERVIÇO AUTÔNOMO MUNICIPAL DE
ÁGUA E ESGOTO

PADRÃO:

ESTAÇÕES DE BOMBEAMENTO DE ÁGUA

DESCRIÇÃO:

DETALHAMENTO BASE ALVENARIA

ESCALA:

Indicada

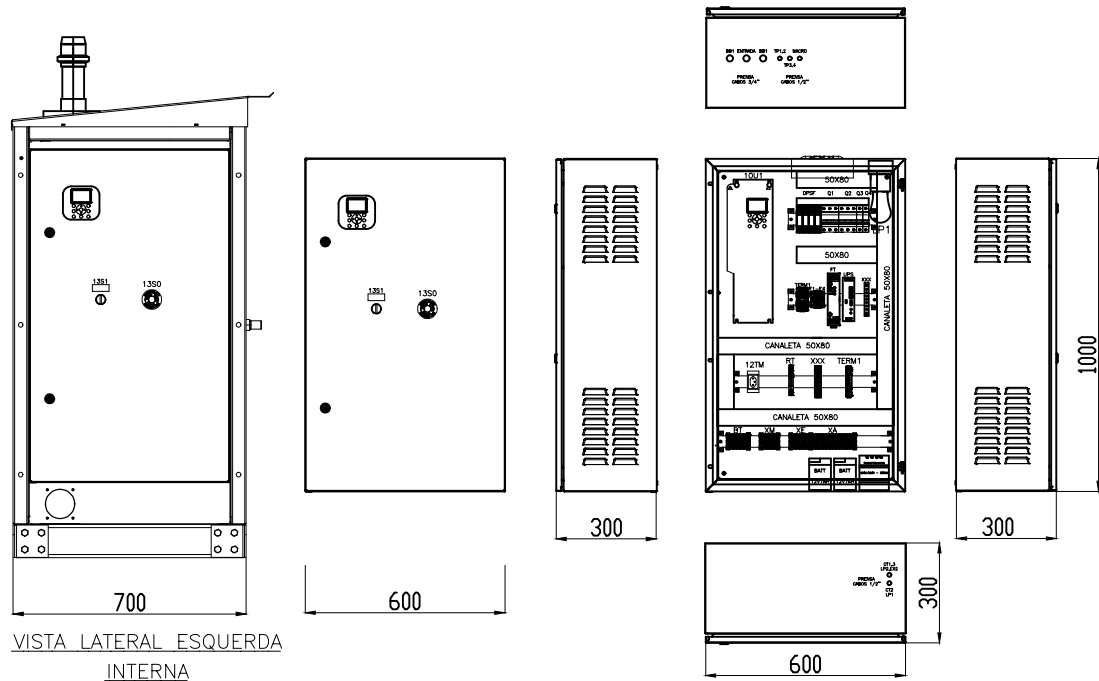
PRANCHA:

5/13

REVISÃO:

00

DETALHAMENTO CAIXA DE COMANDO



SAMAE
JARAGUÁ DO SUL

SERVIÇO AUTÔNOMO MUNICIPAL DE
ÁGUA E ESGOTO

PADRÃO:

ESTAÇÕES DE BOMBEAMENTO DE ÁGUA

DESCRIÇÃO:

DETALHAMENTO CAIXA DE COMANDO

ESCALA:

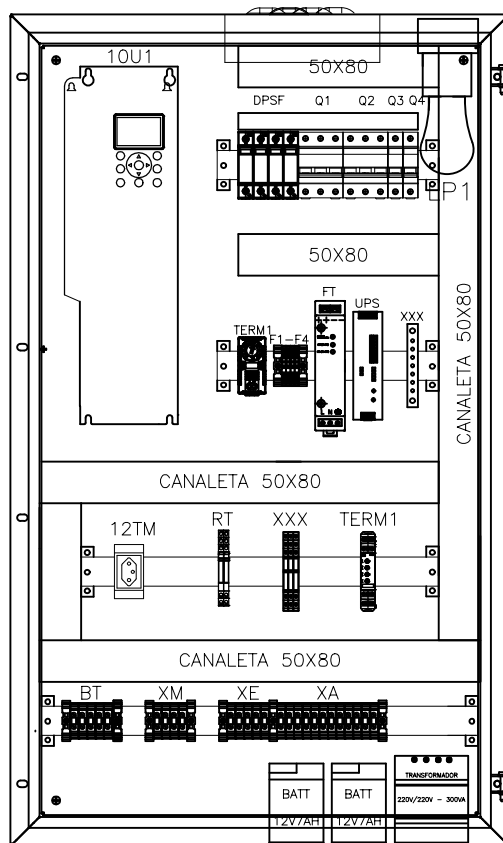
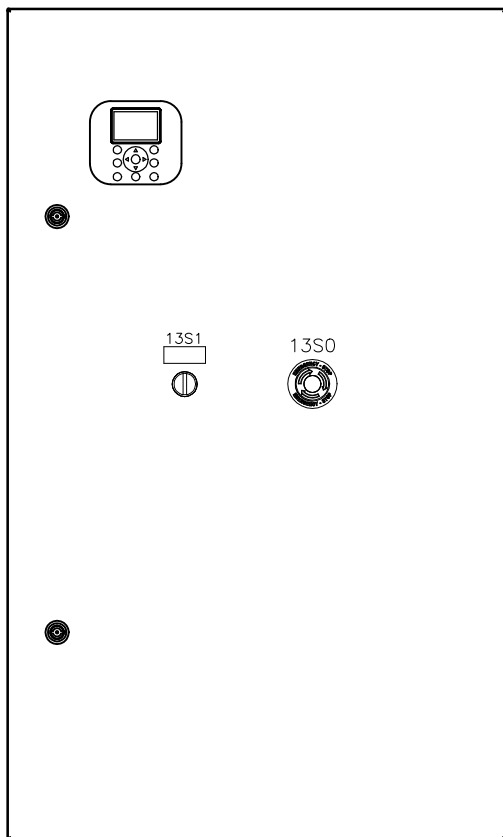
Indicada

PRANCHA:

6/13

REVISÃO:

00



SAMAE
JARAGUÁ DO SUL

SERVIÇO AUTÔNOMO MUNICIPAL DE
ÁGUA E ESGOTO

PADRÃO:

ESTAÇÕES DE BOMBEAMENTO DE ÁGUA

DESCRIÇÃO:

DETALHAMENTO PAINEL ELÉTRICO

ESCALA:

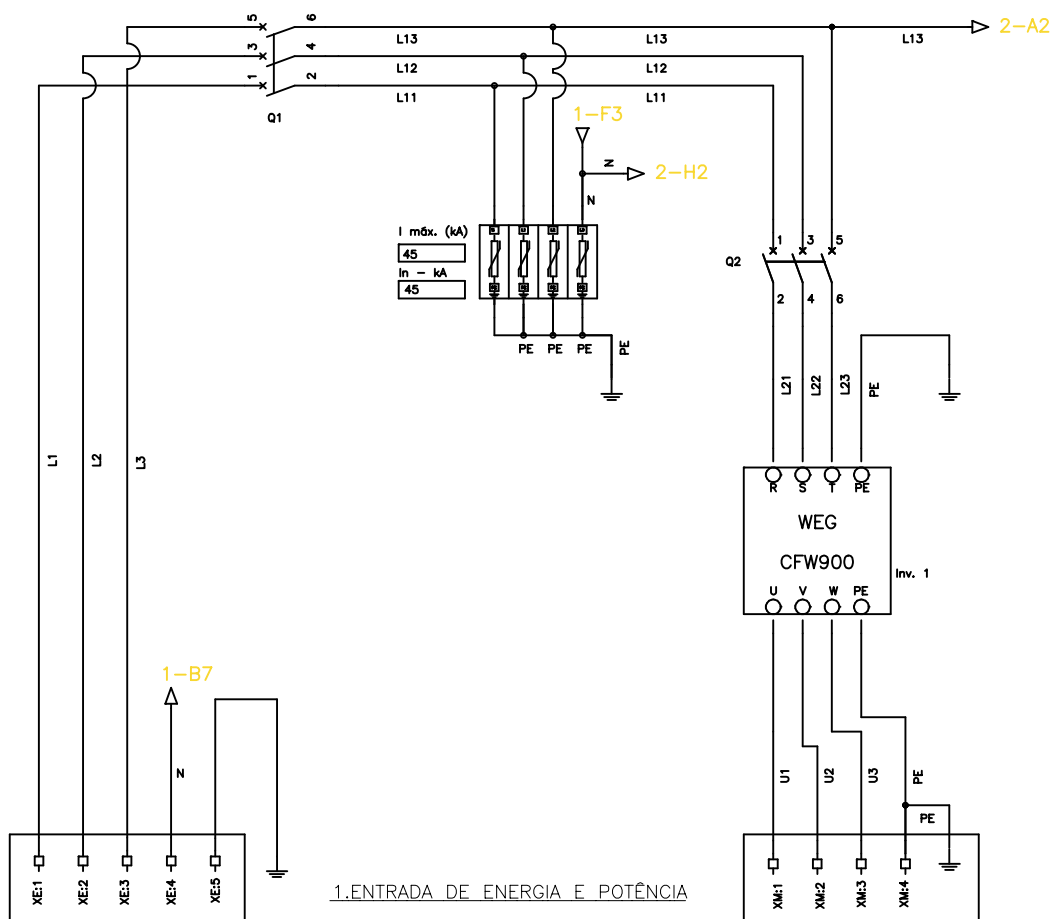
Indicada

PRANCHA:

7/13

REVISÃO:

00



SAMAE
JARAGUÁ DO SUL

SERVIÇO AUTÔNOMO MUNICIPAL DE
ÁGUA E ESGOTO

PADRÃO:

ESTAÇÕES DE BOMBEAMENTO DE ÁGUA

DESCRIÇÃO:

PROJETO ELÉTRICO 01:
ENTRADA DE ENERGIA E POTÊNCIA

ESCALA:

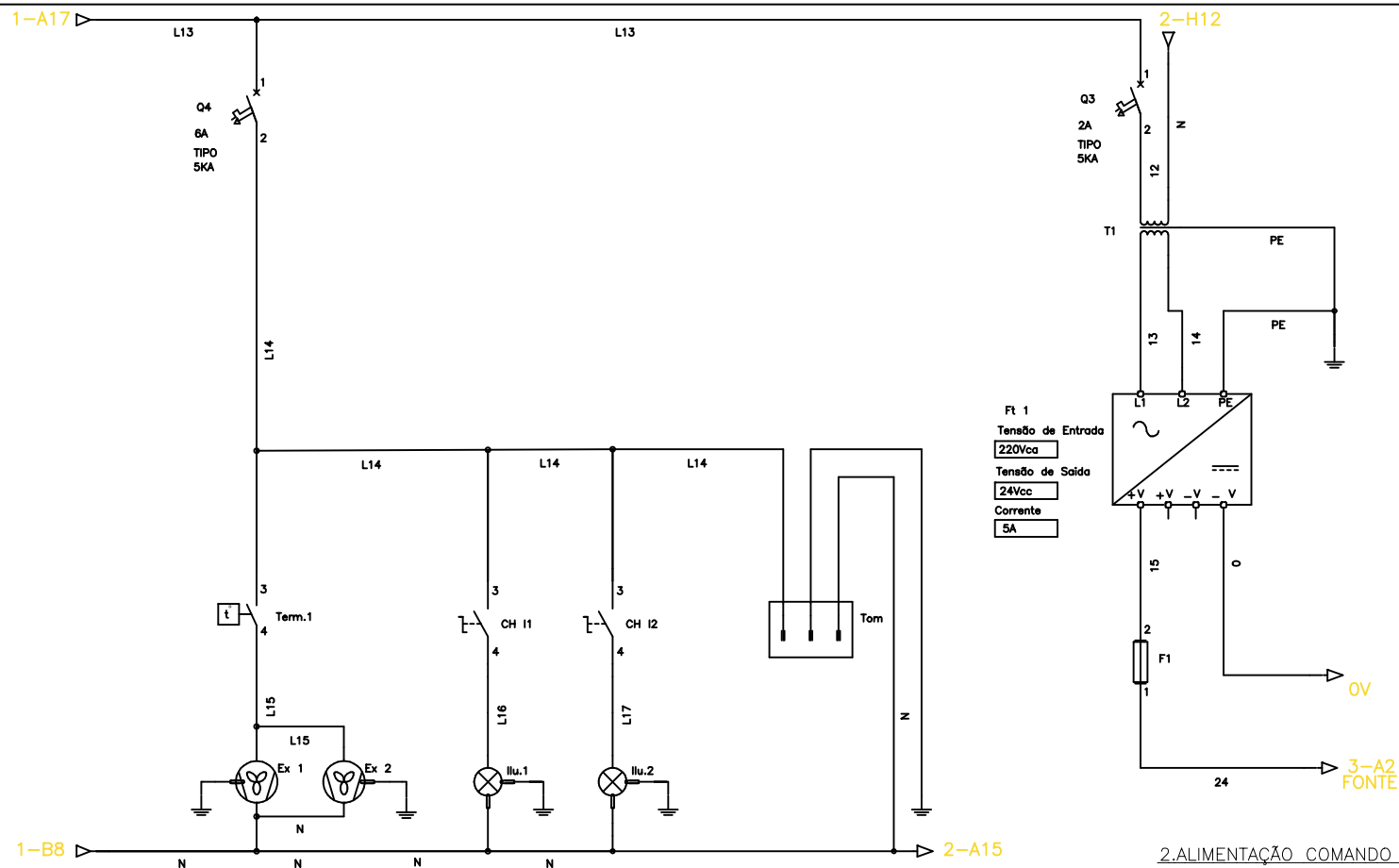
Indicada

PRANCHA:

8/13

REVISÃO:

00



SAMAE
JARAGUÁ DO SUL

SERVIÇO AUTÔNOMO MUNICIPAL DE
ÁGUA E ESGOTO

PADRÃO:

ESTAÇÕES DE BOMBEAMENTO DE ÁGUA

DESCRIÇÃO:

PROJETO ELÉTRICO 02:
ALIMENTAÇÃO COMANDO MONOFÁSICO

ESCALA:

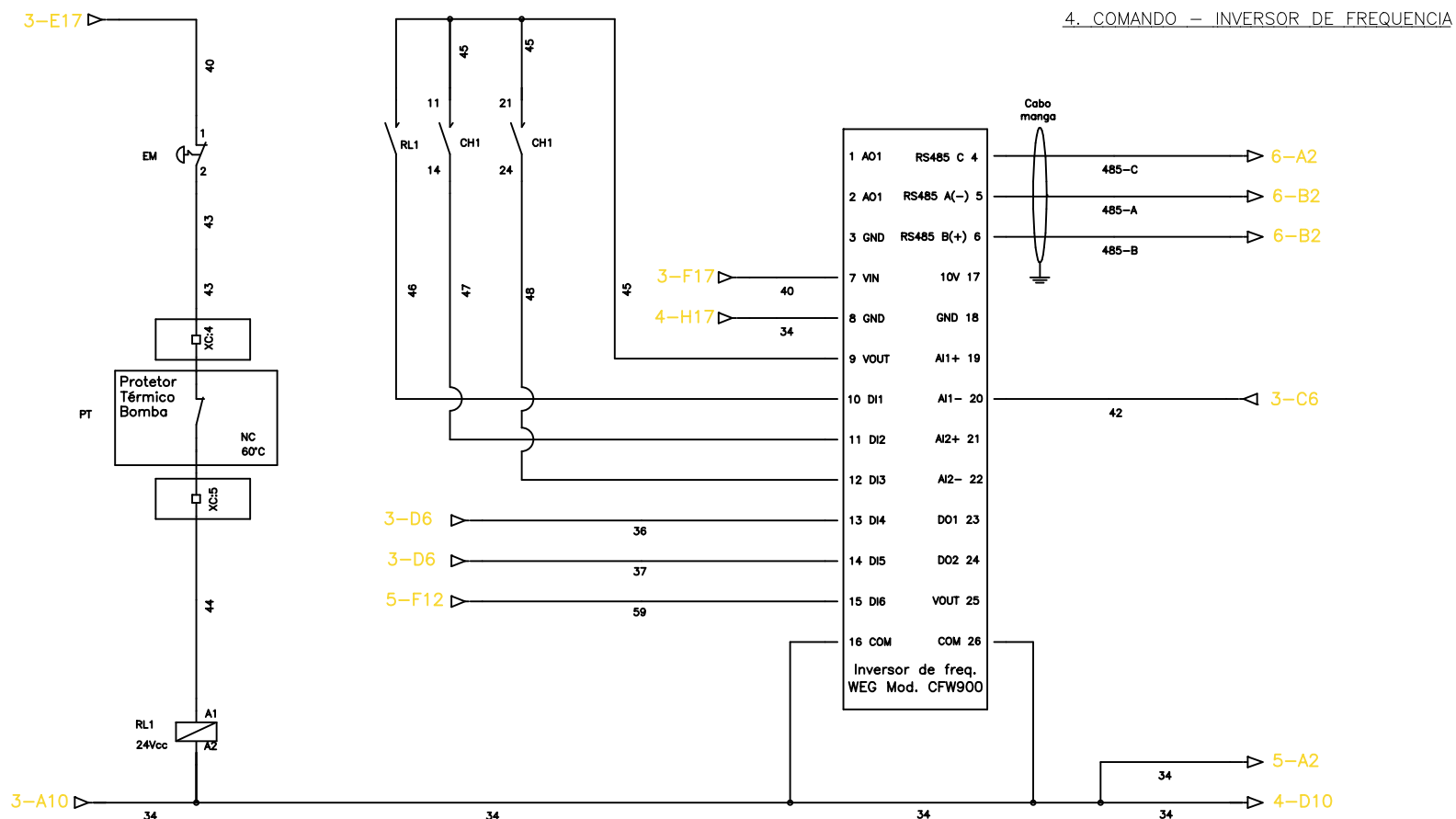
Indicada

PRANCHA:

9/13

REVISÃO:

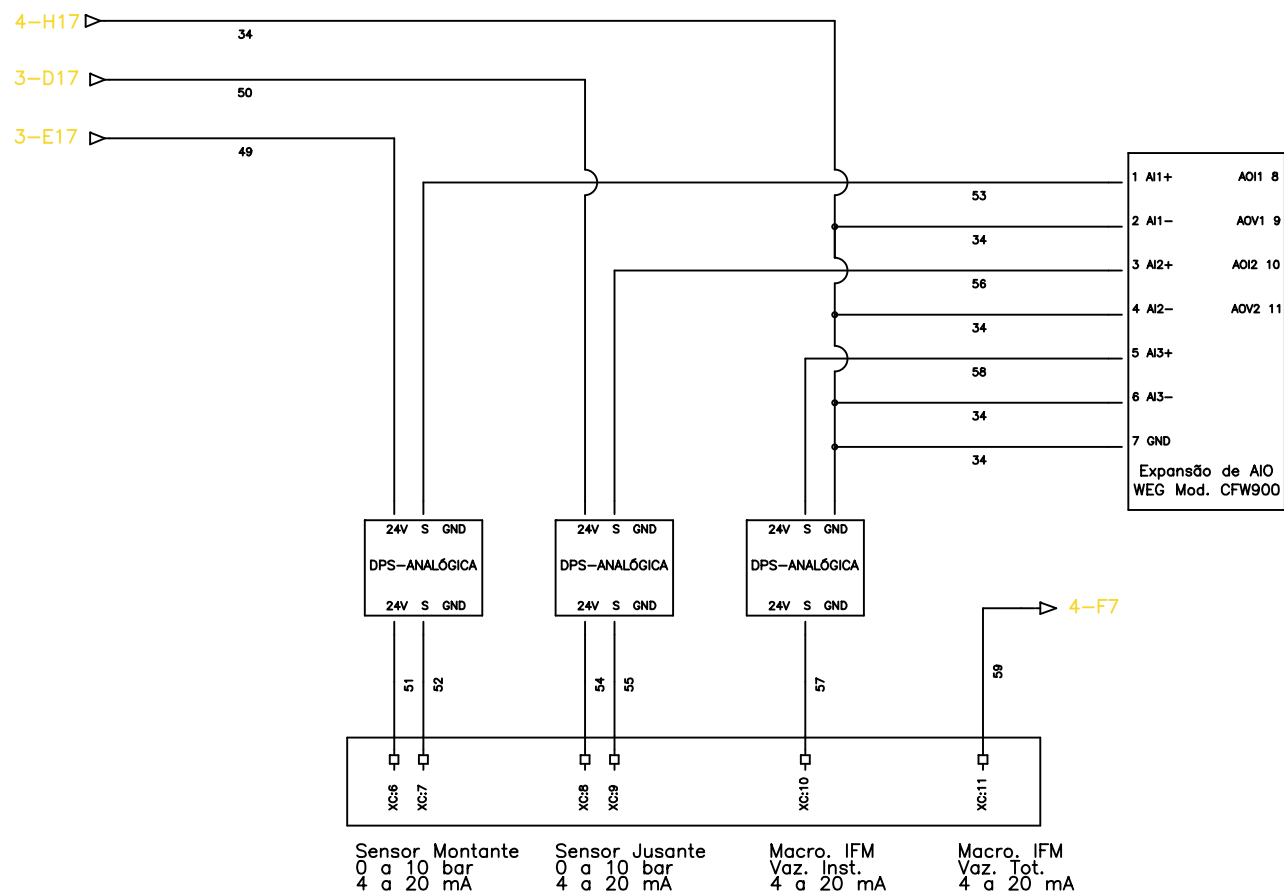
00



SAMAE
JARAGUÁ DO SUL

PADRÃO:

DESCRIÇÃO:



5.ENTRADAS ANALÓGICAS

SAMAE
JARAGUÁ DO SUL

SERVIÇO AUTÔNOMO MUNICIPAL DE
ÁGUA E ESGOTO

PADRÃO:

ESTAÇÕES DE BOMBEAMENTO DE ÁGUA

DESCRIÇÃO:

PROJETO ELÉTRICO 05:
ENTRADAS ANALÓGICAS

ESCALA:

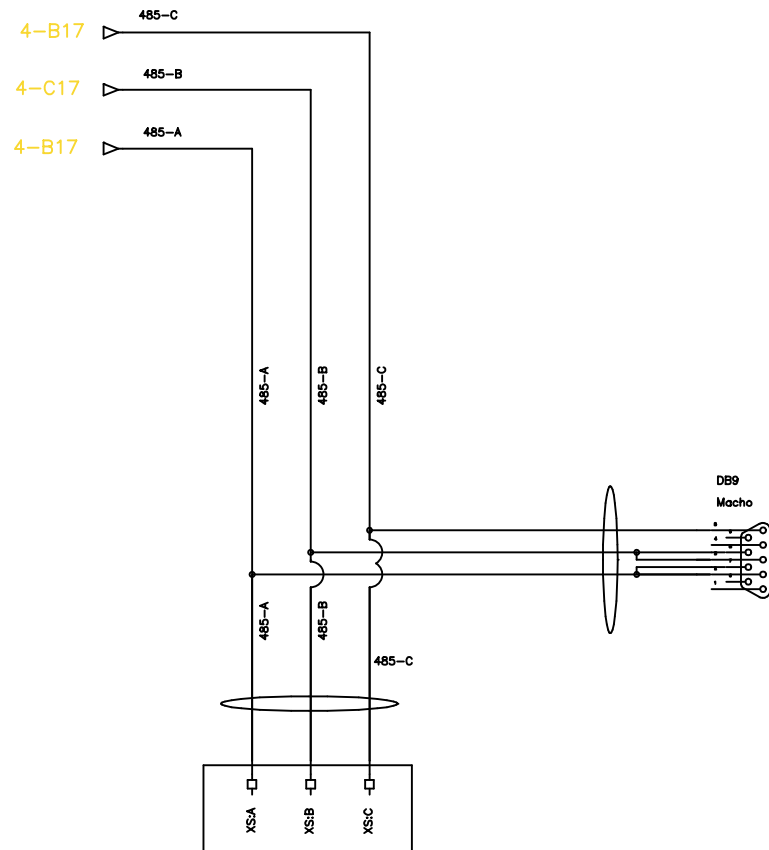
Indicada

PRANCHA:

12/13

REVISÃO:

00



Comunicação
Serial (fut.)

Descrição do cabo
DB9 macho:

Conector 2 e 7: A(-) RS485
Conector 3 e 8: B(+) RS485
Conector 5: gnd RS485

Obs: Utilizar cabo manga
4x22AWG com a malha de
terra conectada ao terra
em uma das extremidades.

O cabo manga deverá
ter aproximadamente
500mm de sobra dentro
do painel.

6.COMUNICAÇÃO SERIAL

SAMAE
JARAGUÁ DO SUL

SERVIÇO AUTÔNOMO MUNICIPAL DE
ÁGUA E ESGOTO

PADRÃO:

ESTAÇÕES DE BOMBEAMENTO DE ÁGUA

DESCRIÇÃO:

PROJETO ELÉTRICO 06:
COMUNICAÇÃO SERIAL

ESCALA:

Indicada

PRANCHA:

13/13

REVISÃO:

00